

מרכז הלב - דיון CDR
מרץ 2021

רשימת יועצים

אקוסטיקה: ע. לבני הנדסה אקוסטית בע"מ
הנדסת קרקע: מכטה גיאומטכניקה
איכות הסביבה+בניה ירוקה: לשם שפר
כמאי: מאיר גרינברג
הגנה אלקטרו מגנטית: לייף סייבר
מיגון: א.ס.י.פ.ה בע"מ
נגישות: ערן סויקה
ניהול הפרויקט: תפנית ניהול בניה
יועץ Bim: B.P.M
תקשורת-שיבא: נעם בכר
בטחון-שיבא: אלכס ליסובנקו
כיבוי אש-שיבא: רן טייכר

פרוגרמה: מיכל כתר לוי
אדריכל: גפן אדריכלים בע"מ
אדריכלי נוף: סטודיו אורבנוף
אדריכלית פנים: גילה שמיע
קונסטרוקציה: א.ט. מהנדסים בניה
והנדסה אזרחית בע"מ
אלומיניום+מעטפת: לנדמן אלומיניום
מיזוג אוויר: הררי נעם מהנדסים יועצים בע"מ
חשמל: ירון סנדיק - קפלן את נבות
תברואה, כיבוי אש וגזים: סרג'יו אורנשטיין
איטום: אינג' יעקב שיינהולץ
בטיחות: אורי יוסף
תנועה וכבישים: דגש הנדסה ותכנון בע"מ
מעליות: לוסטיג מהנדסים יועצים

רקע כללי:

ייעוד הפרויקט: הרחבת מכון הלב הקיים, מבנה ממוגן

שטח הפרויקט: כ-6,642 מ"ר, 600 מ"ר ממשקים בין חדש לקיים

ייעוד:

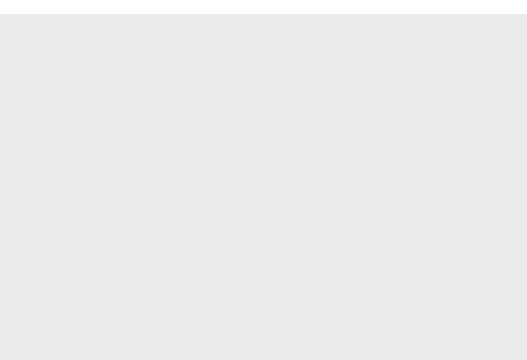
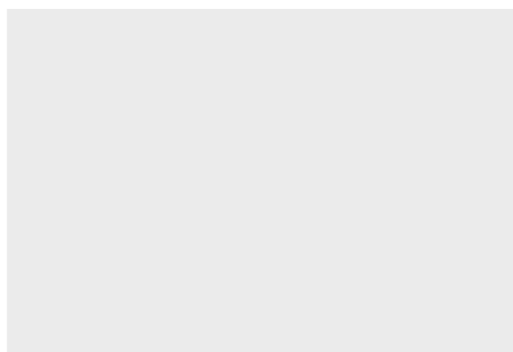
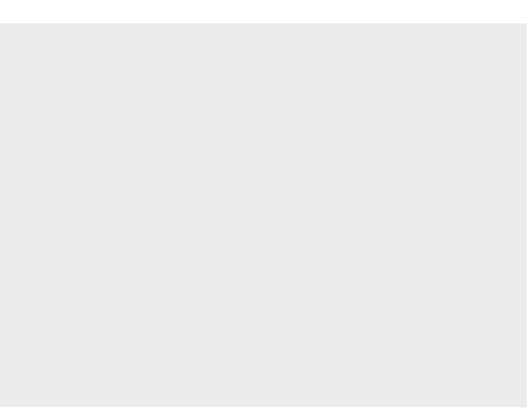
הקמת מבנה להדמיה פולשנית בתחום הלב, מתן מענה לטיפול במושתלי לב וחולים המושתלים בלב מלאכותי, והקמת מחלקת שבץ כולל טיפול נמרץ לחולי שבץ אשר תכיל מערכת הדמיה.

נתונים כלליים:

מחלקות מכון הלב, הממוקמות כיום בבניין מכון הלב, כוללות חדרי ניתוח, צנתורים, חדרי אשפוז ביניים וחדרי אשפוז נוספים. האשפוז הקיים כיום מיועד לכלל חולי הלב ואינו ייחודי עבור אי ספיקת לב, אשר זקוקים לטיפול נפרד הן מבחינת ציוד וחדרים תומכים והן מבחינת הצוות המטפל.

בנוסף, קיים קשר מובהק בין שבץ ואירועי מח לבין מחלות לב, על כן הקמת מבנה הכולל מחלקות שבץ מוחי בזיקה ישירה למכון הלב ולמחלקות האשפוז יכול לקצר זמנים בטיפול בחולים ולתרום להתייעלות.

המבנה כולל בניין בן 5 קומות וקומות טכניות, כתוספת לבניין הקיים, ובהתאם לקשרים הנדרשים בין הקומות הקיימות.

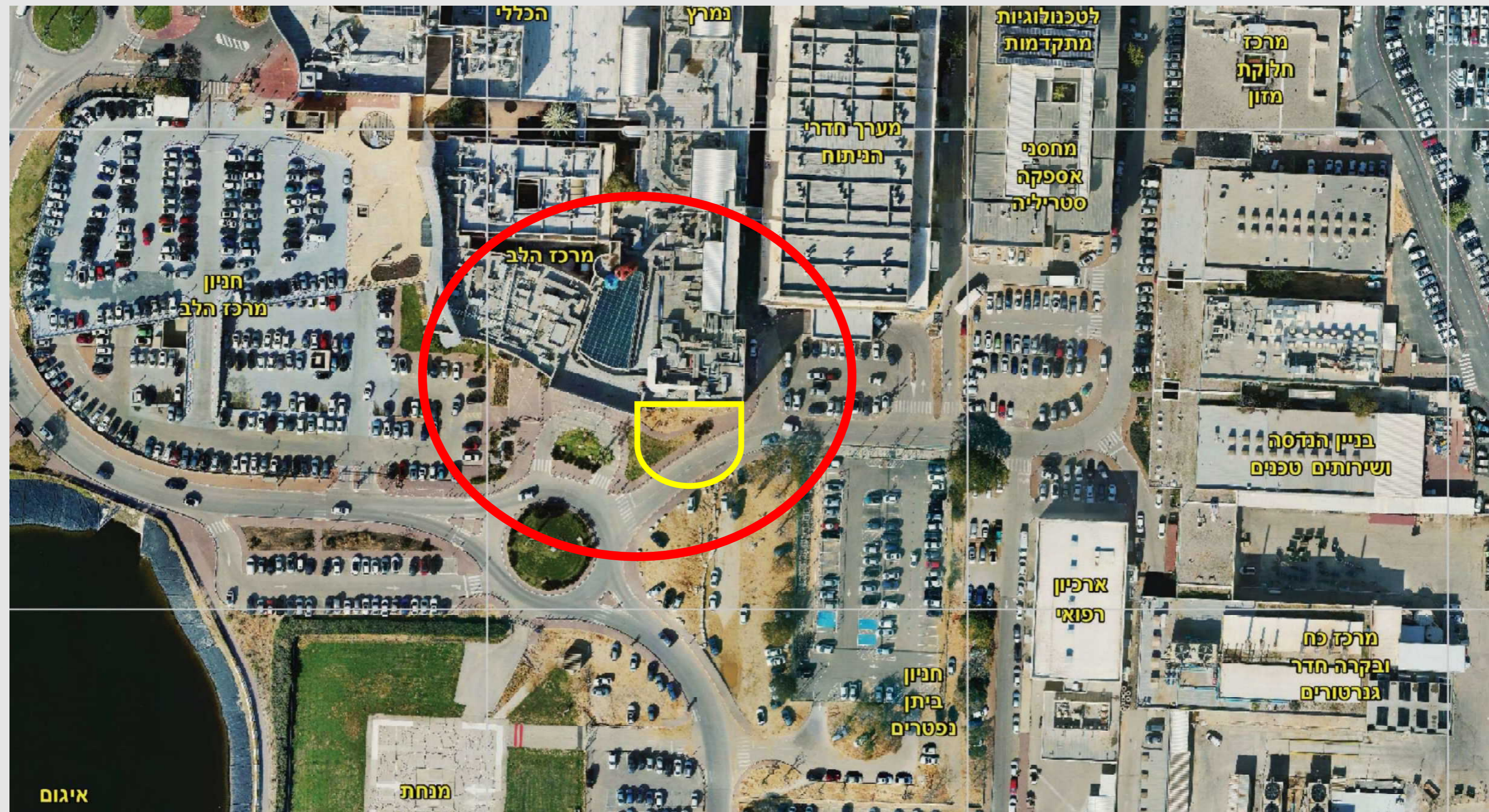


אדריכלות – אודי גפן

אדריכלות
ARCHITECTURE
CDR 16.3.2021

הרחבת מרכז הלב
מרכז רפואי שיבא – תל השומר





הרחבת מרכז הלב



The New Cardiovascular Tower The Heart Center, Sheba Medical Center

הרחבת מרכז הלב

Gefen Architects Ltd.



Ehud Gefen Architects Ltd.

16.3.2021

שיבא
תל השומר
עיר הבריאות של ישראל



The Cardiothoracic and Vascular center

קיים

מוצע

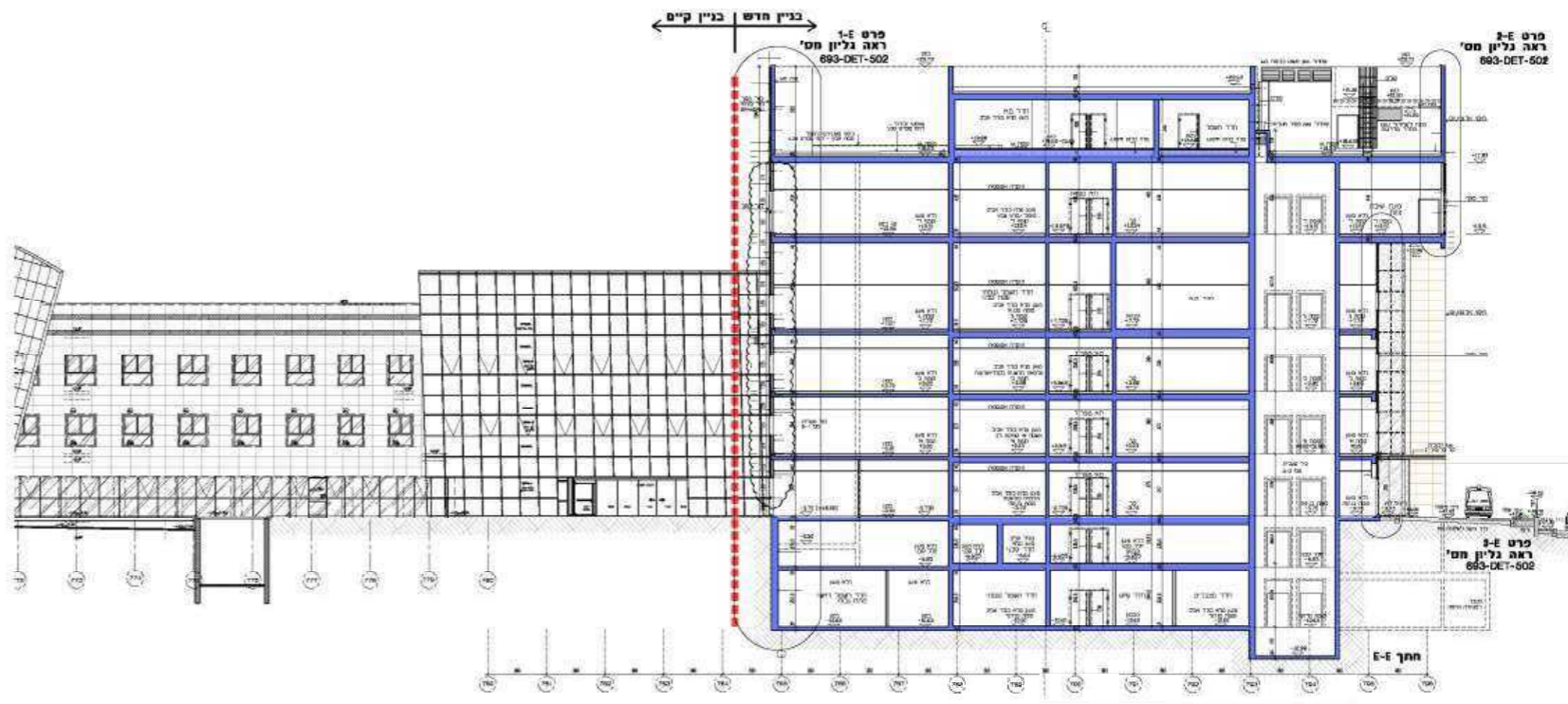
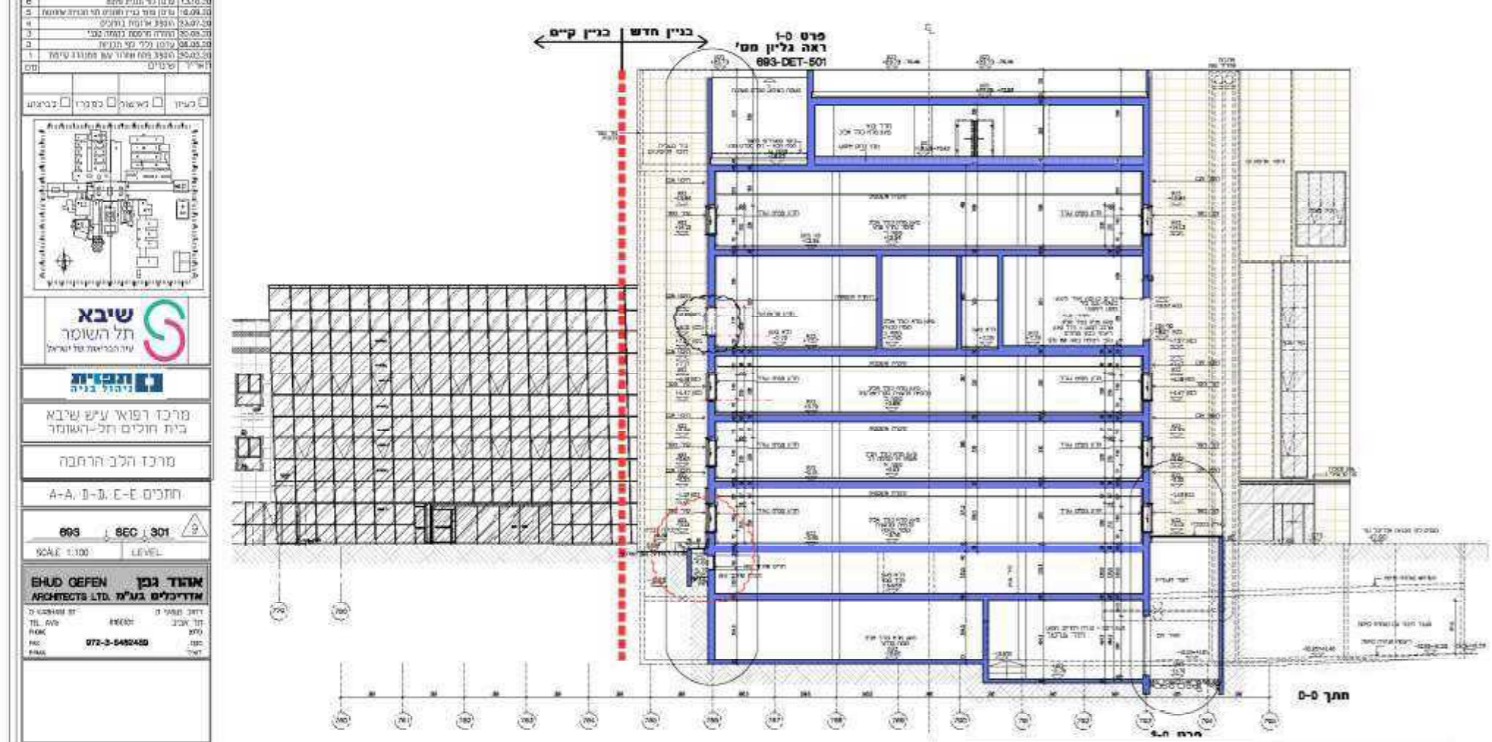


תכולת המבנה הממוגן

- ק' קרקע - מערכת צנתורים מורחבת הכוללת CT ו- MRI - קומה ממוגנת
- קומה א' - מחלקת אי ספיקה, הרחבת מח' ניתוחי לב קיימת - קומה ממוגנת
- קומה ב' - מחלקת חדשנות בקרדיולוגיה - קומה ממוגנת
- קומה ג' - קומת שרות/טכנית, רופאים וחדרים טכניים - קומה ממוגנת חלקית
- קומה ד' - מחלקת אשפוז ואגף טיפול נמרץ שבץ - קומה ממוגנת חלקית
- קומת הגג - חדר מכונות מיזוג אויר ממוגן

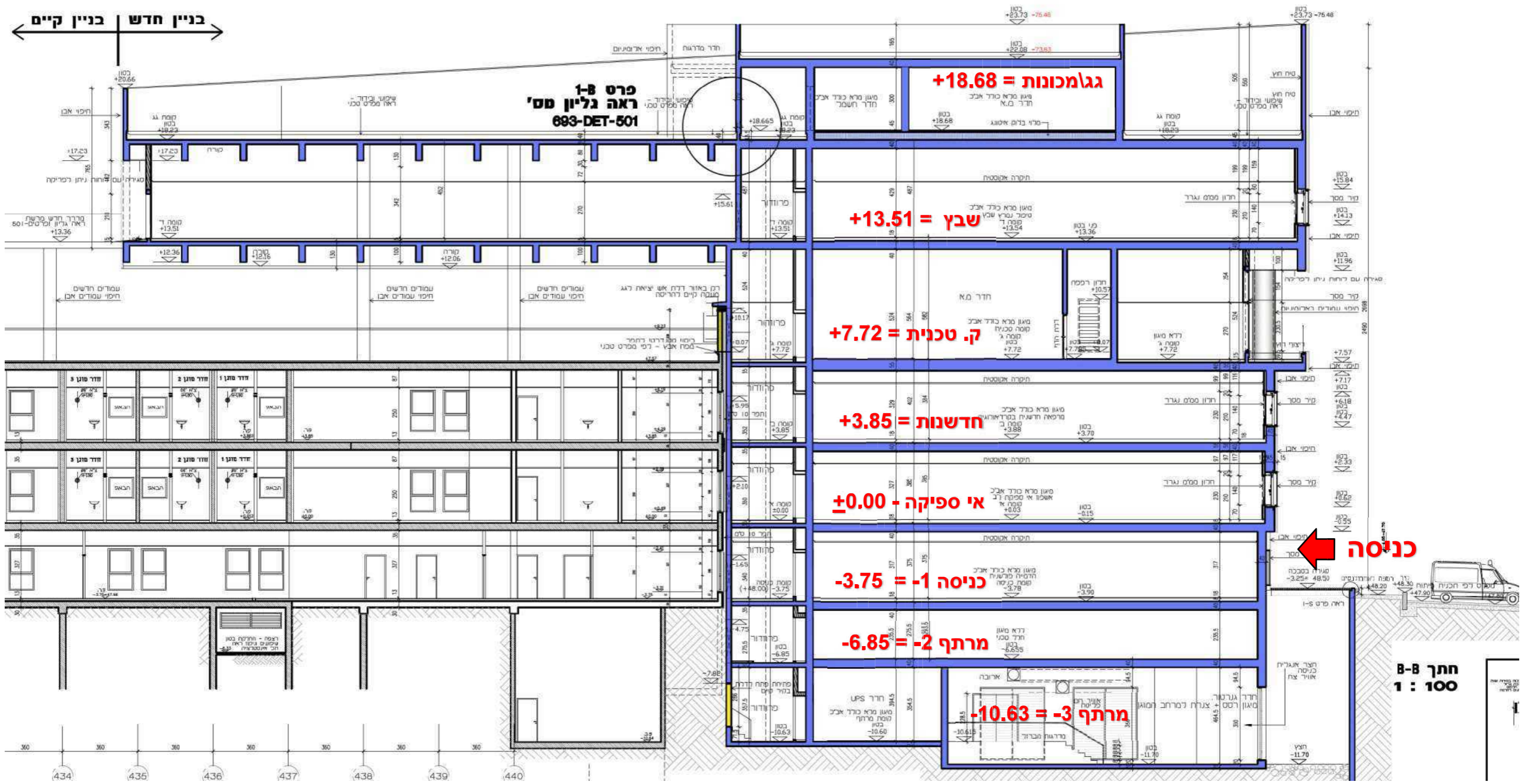
מרתפים

- חלל טכני - במפלס 6.85 - לא ממוגן
- מרתף טכני - חדרי מכונות, גנרטורים וחדרי חשמל ואינסטלציה - מרבית השטח ממוגן
- המשתלב למפלס המנהרה הלוגיסטית, במפלס 10.63-



חתך D-D

חתך E-E



THE NEW INTERVENTIONAL IMAGING INSTITUTE

The Cardithoracic and Vascular Center
Sheba Medical Center



EHUD GEFEN Architects Ltd.

קומת כניסה 3.75 – צנתורים, איזומטריה



Ehud Gefen Architects Ltd.

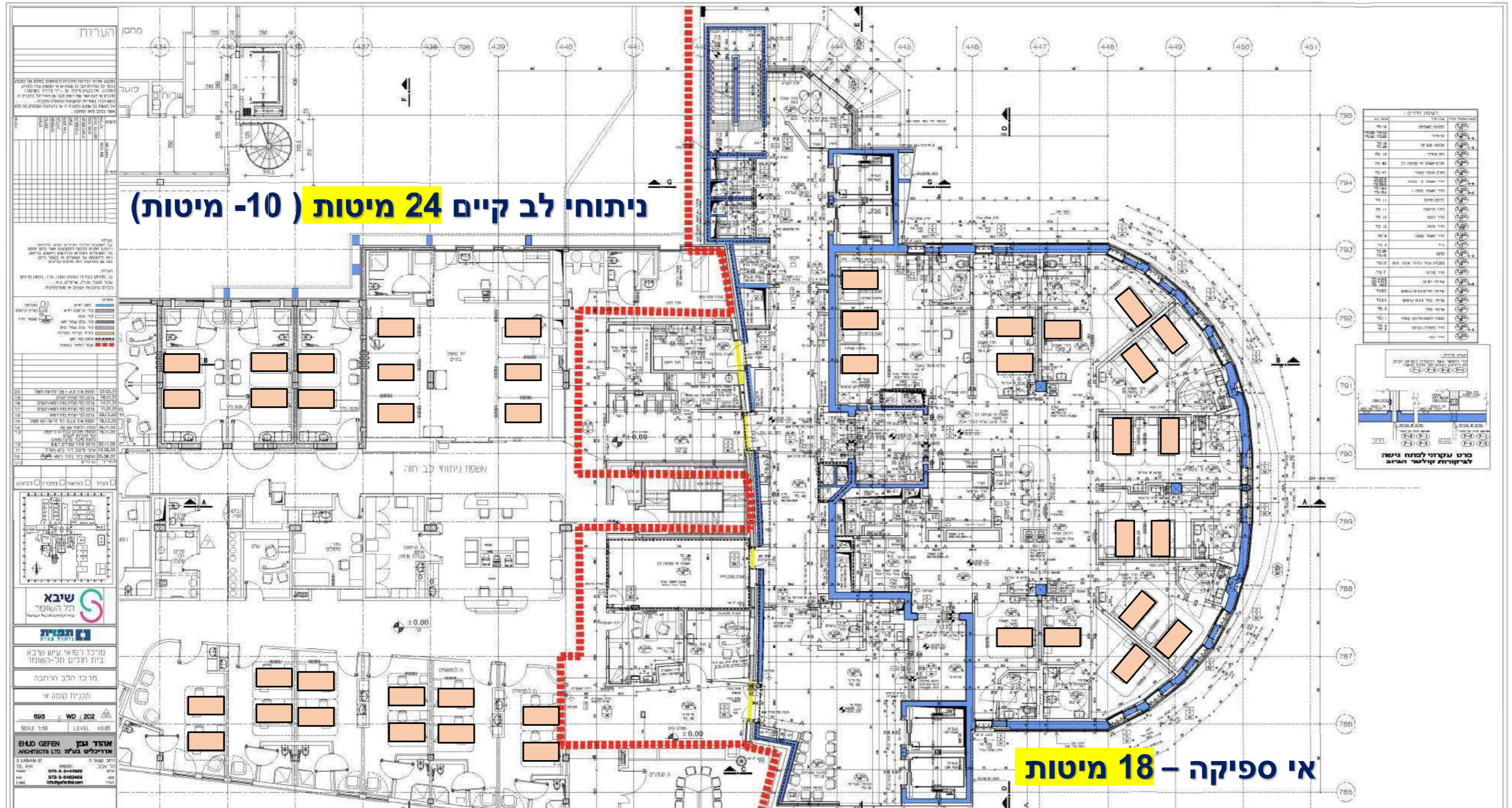
16.3.2021

שיבא
תל השומר
עיר הבריאות של ישראל



קומה א' - אי ספיקה, 40 מיטות

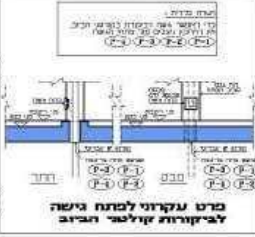
אי ספיקה - ±0.00



ניתוחי לב קיים 24 מיטות (10-מיטות)

אי ספיקה - 18 מיטות

מס' חדר	שם חדר	שטח	הערות
795	חדר	12.00	
794	חדר	12.00	
793	חדר	12.00	
792	חדר	12.00	
791	חדר	12.00	
790	חדר	12.00	
789	חדר	12.00	
788	חדר	12.00	
787	חדר	12.00	
786	חדר	12.00	
785	חדר	12.00	



קומה ב' - חדשנות בקרדיולוגיה

חדשנות = +3.85

אזור ממוגן בגמר מעטפת

אזור ציבורי בגמר מלא

מספר חדרים	שם חדרים	מספר חדרים	שם חדרים
1	חדר	10	חדר
2	חדר	11	חדר
3	חדר	12	חדר
4	חדר	13	חדר
5	חדר	14	חדר
6	חדר	15	חדר
7	חדר	16	חדר
8	חדר	17	חדר
9	חדר	18	חדר
10	חדר	19	חדר
11	חדר	20	חדר
12	חדר	21	חדר
13	חדר	22	חדר
14	חדר	23	חדר
15	חדר	24	חדר
16	חדר	25	חדר
17	חדר	26	חדר
18	חדר	27	חדר
19	חדר	28	חדר
20	חדר	29	חדר
21	חדר	30	חדר
22	חדר	31	חדר
23	חדר	32	חדר
24	חדר	33	חדר
25	חדר	34	חדר
26	חדר	35	חדר
27	חדר	36	חדר
28	חדר	37	חדר
29	חדר	38	חדר
30	חדר	39	חדר
31	חדר	40	חדר
32	חדר	41	חדר
33	חדר	42	חדר
34	חדר	43	חדר
35	חדר	44	חדר
36	חדר	45	חדר
37	חדר	46	חדר
38	חדר	47	חדר
39	חדר	48	חדר
40	חדר	49	חדר
41	חדר	50	חדר
42	חדר	51	חדר
43	חדר	52	חדר
44	חדר	53	חדר
45	חדר	54	חדר
46	חדר	55	חדר
47	חדר	56	חדר
48	חדר	57	חדר
49	חדר	58	חדר
50	חדר	59	חדר
51	חדר	60	חדר
52	חדר	61	חדר
53	חדר	62	חדר
54	חדר	63	חדר
55	חדר	64	חדר
56	חדר	65	חדר
57	חדר	66	חדר
58	חדר	67	חדר
59	חדר	68	חדר
60	חדר	69	חדר
61	חדר	70	חדר
62	חדר	71	חדר
63	חדר	72	חדר
64	חדר	73	חדר
65	חדר	74	חדר
66	חדר	75	חדר
67	חדר	76	חדר
68	חדר	77	חדר
69	חדר	78	חדר
70	חדר	79	חדר
71	חדר	80	חדר
72	חדר	81	חדר
73	חדר	82	חדר
74	חדר	83	חדר
75	חדר	84	חדר
76	חדר	85	חדר
77	חדר	86	חדר
78	חדר	87	חדר
79	חדר	88	חדר
80	חדר	89	חדר
81	חדר	90	חדר
82	חדר	91	חדר
83	חדר	92	חדר
84	חדר	93	חדר
85	חדר	94	חדר
86	חדר	95	חדר
87	חדר	96	חדר
88	חדר	97	חדר
89	חדר	98	חדר
90	חדר	99	חדר
91	חדר	100	חדר



מרפאה חדשנית בקרדיולוגיה
 תכנית קומה ב'

הערות

1. המבט הוא על תוכנית המבנה ומראה המבנה על הרצפה.
 2. כל המידות הן במטרים.
 3. כל המידות הן במטרים.
 4. כל המידות הן במטרים.
 5. כל המידות הן במטרים.
 6. כל המידות הן במטרים.
 7. כל המידות הן במטרים.
 8. כל המידות הן במטרים.
 9. כל המידות הן במטרים.
 10. כל המידות הן במטרים.
 11. כל המידות הן במטרים.
 12. כל המידות הן במטרים.
 13. כל המידות הן במטרים.
 14. כל המידות הן במטרים.
 15. כל המידות הן במטרים.
 16. כל המידות הן במטרים.
 17. כל המידות הן במטרים.
 18. כל המידות הן במטרים.
 19. כל המידות הן במטרים.
 20. כל המידות הן במטרים.

שיבא
 תל השומר
 עיר הבריאות של ישראל

תכנית
 ניהול בניה

מרכז רפואי ע"ש שיבא
 בית חולים תל-השומר

מרכז הלב הרחבה
 תכנית קומה ב'

893 WD 203
 SCALE 1:50 LEVEL +3.85

EHUD GEFEN
אהוד גפן
ARCHITECTS LTD.
אדריכלים בע"מ

רחוב ספיר 1
 תל אביב 6109000
 972-3-642999
 972-3-642488
 info@ehud.com

מפּלס הגג חדרי מכונות , עליון

+13.51

